

Notfallsonographiekonzepte im nichttraumatologischen Schockraum –eFAST, FEEL, RUSH und andere

Stefanie Bentele, Henning Biermann, Armin Seibel, Beatrice Fundel, Katja Mutter, Ingmar Gröning

Angaben zur Veröffentlichung / Publication details:

Bentele, Stefanie, Henning Biermann, Armin Seibel, Beatrice Fundel, Katja Mutter, and Ingmar Gröning. 2023. "Notfallsonographiekonzepte im nichttraumatologischen Schockraum –eFAST, FEEL, RUSH und andere." *Notfall + Rettungsmedizin* 26 (7): 517–26. <https://doi.org/10.1007/s10049-023-01197-y>.



Durchführung des RUSH-Protokolls nach ACiLS

Supplement 2

Notfallsonographiekonzepte – eFAST, FEEL, RUSH und andere

Stefanie Bentele¹, Henning Biermann², Armin Seibel³, Beatrice Fundel⁴, Katja Mutter⁵, Ingmar Gröning⁴

¹Zentrale Notaufnahme und IV. Medizinische Klinik, Universitätsklinikum Augsburg, Augsburg, Deutschland

²Zentrum für Klinische Akut- und Notfallmedizin, Uniklinik RWTH Aachen, Aachen, Deutschland

³Zentrum für Interdisziplinäre Intensivmedizin, DRK Krankenhaus Kirchen, Kirchen, Deutschland

⁴Klinik für Notfallmedizin, Krankenhaus Maria-Hilf, Krefeld, Deutschland

⁵Zentrale Notaufnahme, Klinik am Eichert, Alb-Fils-Kliniken Göppingen, Göppingen, Deutschland

Bildmaterial: Mit freundlicher Genehmigung ©B.Fundel, N.Schmidt, I.Gröning und ACiLS, DGINA alle Rechte vorbehalten.

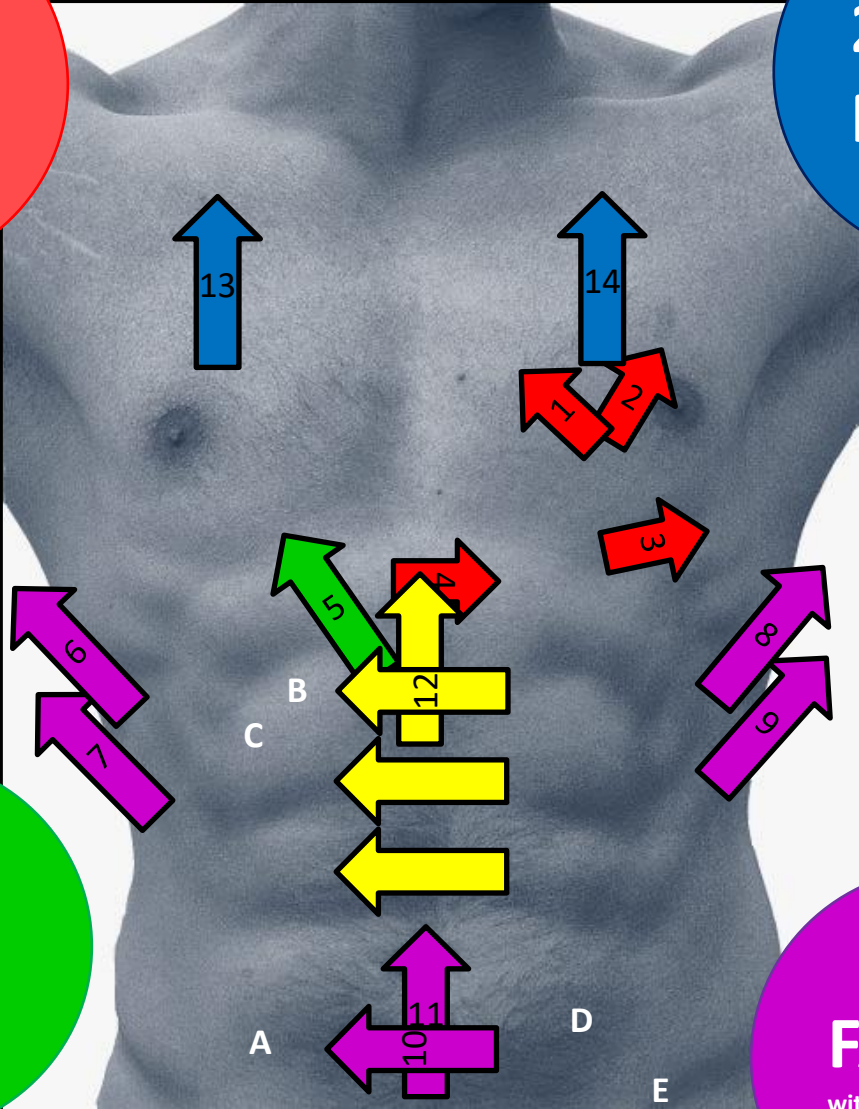
4
Heart

2
Pulmo

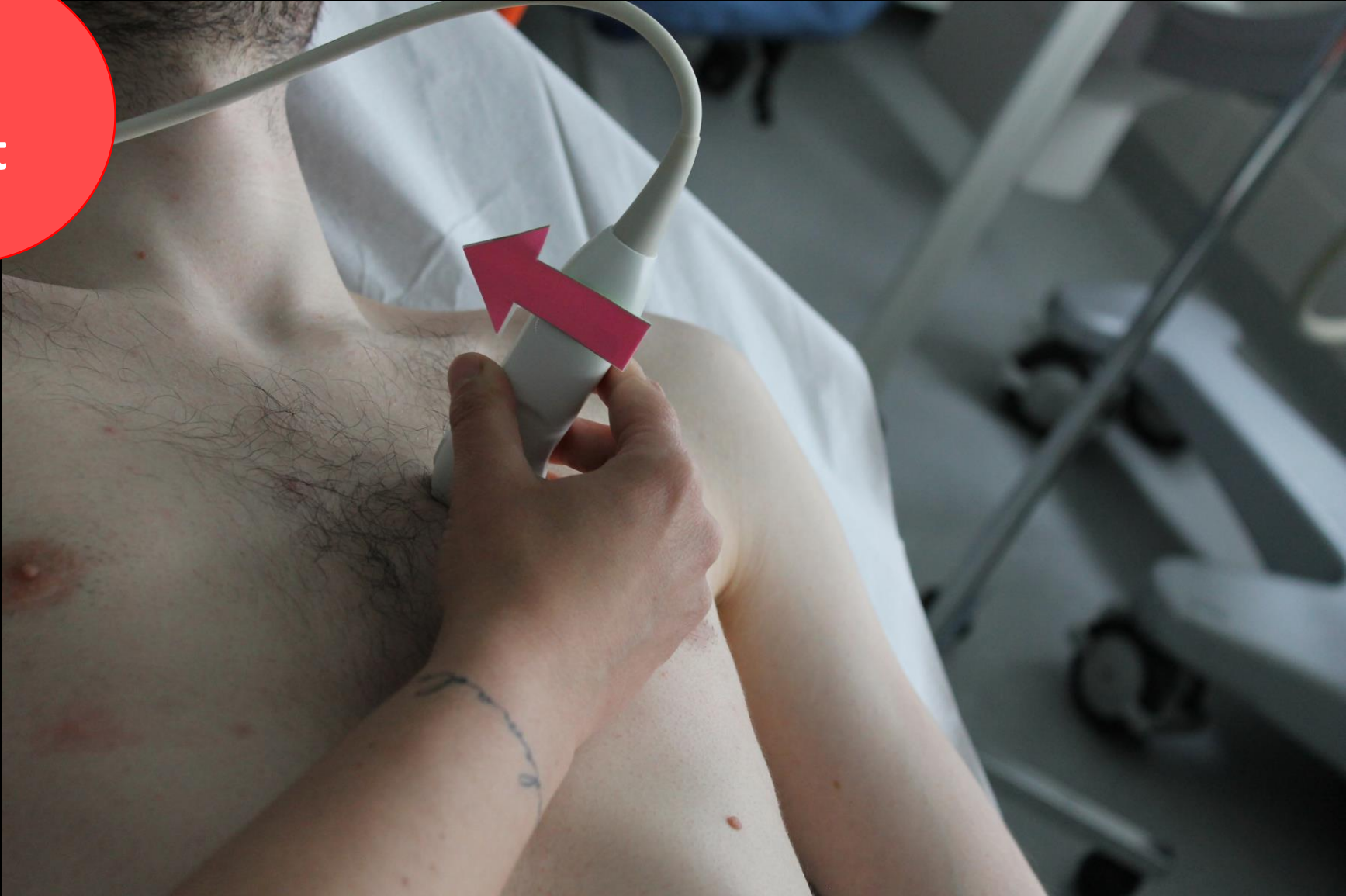
Aorta

$I_{(vc)}$ mix

FAST 6
with



4
Heart



Parasternal lange Achse - PLAX

4

Heart



Parasternal kurze Achse - PSAX

4
Heart



Apikaler 4-Kammerblick – A4CH

4
Heart



Subcostaler 4-Kammerblick – Sc4CH



I_(vc) mix

Oberbauchlängsschnitt



Rechter oberer Quadrant (ROQ)

FAST 6
with



Rechter unterer Quadrant (RUQ)

FAST 6
with



Linker oberer Quadrant (LOQ)

FAST 6

with



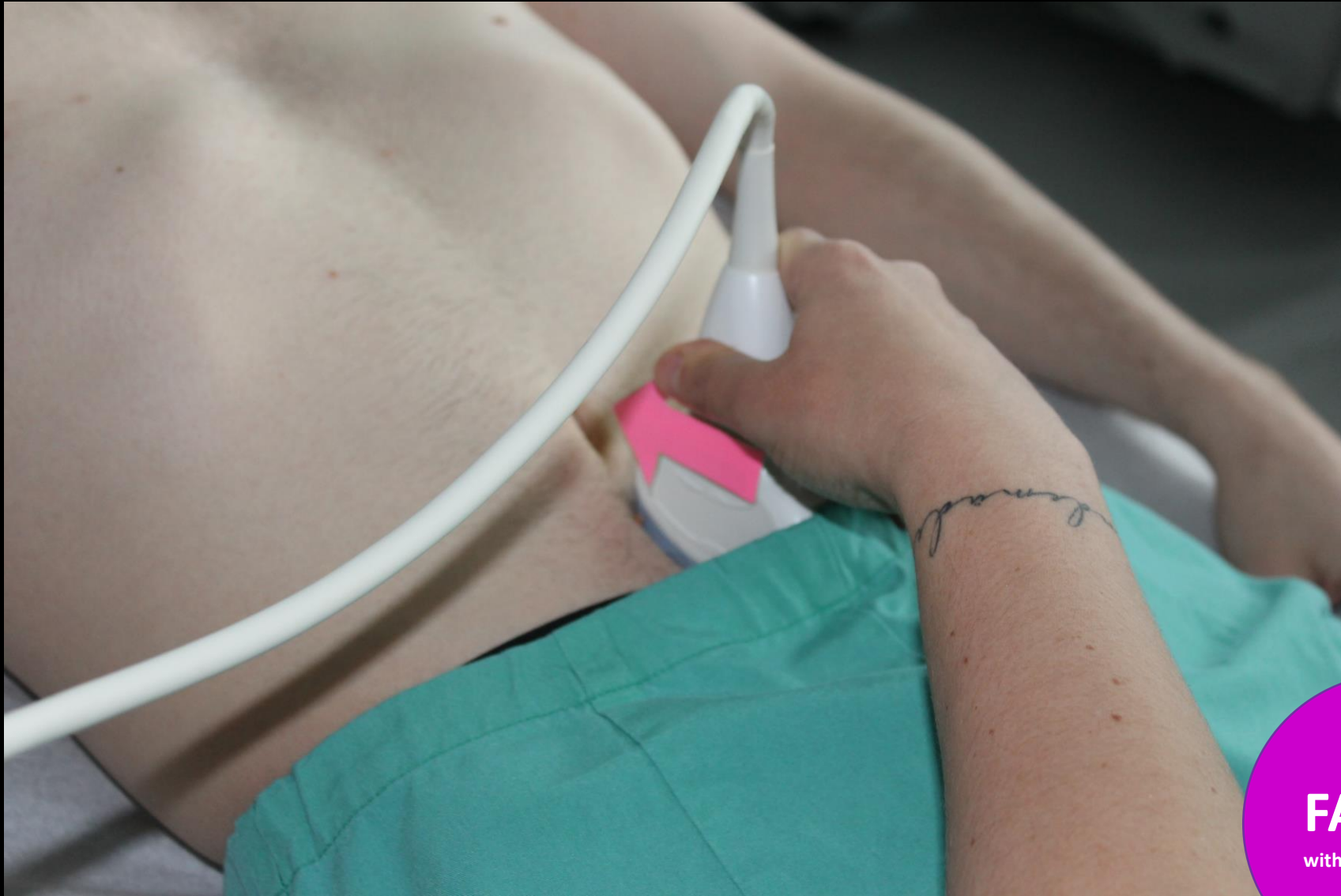
Linker unterer Quadrant (LUQ)

FAST 6
with



Suprapubischer Querschnitt

FAST 6
with



Suprapubischer Längsschnitt

FAST 6
with



Aorta

Oberbauch-Längsschnitt mit Drehung in Querachse und Gleiten nach kaudal



2
Pulmo

Thorakaler Längsschnitt links



Thorakaler Längsschnitt rechts